

RAPORT Z OGŁĘDZIN POJAZDU



Numer raportu	292317/11/24-147104	Data raportu	21-11-2024
Rzeczoznawca	[REDACTED] O/Warszawa	Data oględzin	20-11-2024
Nr zlecenia	[REDACTED]	Miejsce oględzin	[REDACTED]

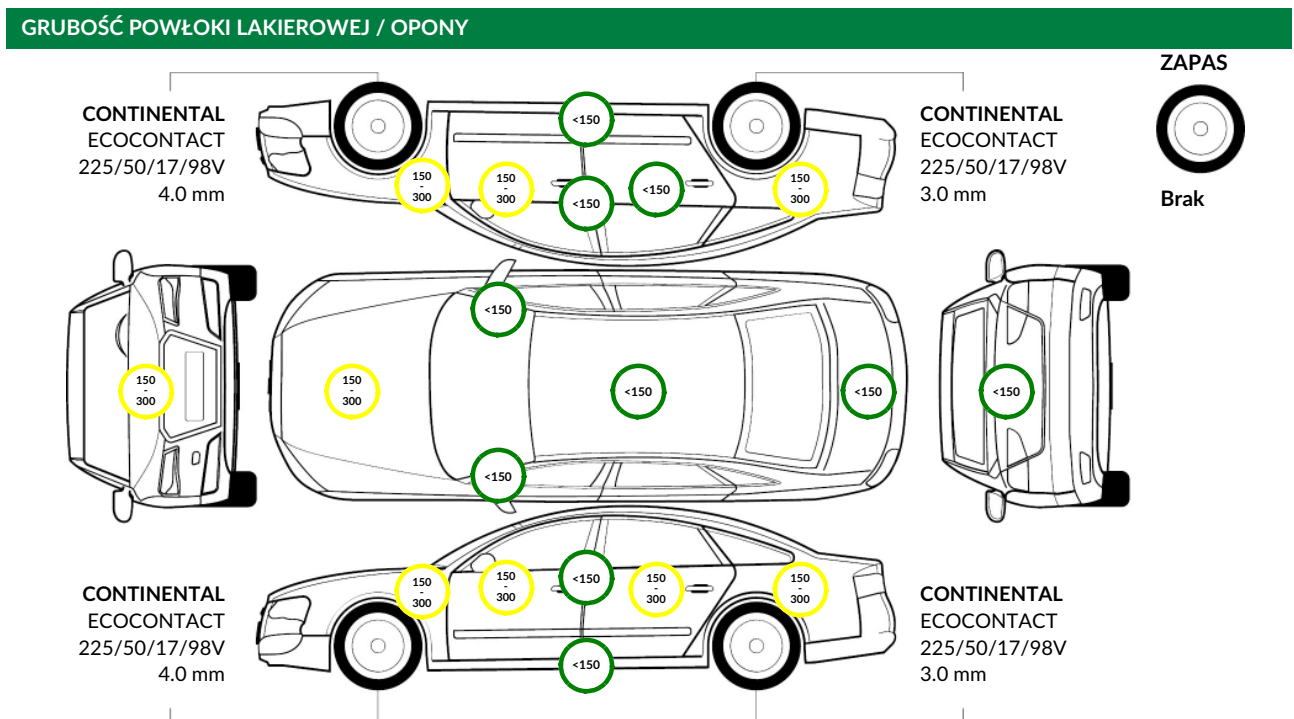
DANE POJAZDU	
VIN:	ZAREAEFNXM7652128
Nr rej.:	WF1612W
Marka, Model:	ALFA ROMEO Giulia 16-22
Typ, wersja:	Giulia 2.0 Turbo Business aut
Silnik(rodz./poj./moc):	benz./1995 ccm/148 kW
Nadwozie:	sedan
Stan licznika:	26 477 km
Data 1. rej.:	22-09-2021
Rok produkcji:	2021 (wg dokumentów)
Data nast. bad. techn.:	22-09-2026
Lakier:	czerwony/METALIK
Skrzynia biegów:	automatyczna

DOKUMENTY I AKCESORIA
[DOKUMENTY REJ.] - POLISA UBEZP. - Nie., KLUCZYKI - TAK 2, TABLICE REJESTRACYJNE - TAK 2, DOWÓD REJESTRACYJNY - TAK, KARTA POJAZDU - NIE



WYPOSAŻENIE

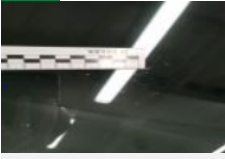
ABS — Akumulator mocniejszy — Czujnik ciśnienia w ogumieniu — Czujnik deszczu — Czujnik zapiecia pasów — Czujnik zmiernych (automatycznie włączający reflektory) — Czujniki odległości przy parkowaniu tył ■ Deska rozdzielcza jednokolorowa oraz panele boczne ■ Dywaniki ■ Elektryczne podnoszenie szyb, przód i tył ■ Felgi aluminiowe 17, 10-ramienne, ogumienie letnie Klasy A ■ Fotel kierowcy regulowany manualnie 6-stopniowo ■ Fotel pasażera regulowany manualnie 6-stopniowo ■ Immobilizer ■ Kierownica regulowana w dwóch płaszczyznach ■ Kierownica sportowa i gałka dźwigni zmiany biegów obszyte skórą techniczną ■ Klimatyzacja automatyczna - dwustrefowa ■ Końcówka rury wydechowej - podwójna ■ Lakier pastelowy - czerwony (5CA) ■ Lusterka boczne podgrzewane, składane elektrycznie ■ Lusterka boczne sterowane elektrycznie ■ Lusterko wsteczne automatycznie przyciemniane ■ Obramowania głośników chromowane ■ Obramowania szyb w kolorze czarnym ■ Obudowy lusterek bocznych w kolorze nadwozia ■ Osłona przeciwstoncowa kierowcy z podświetlanym lustrem ■ Otwieranie przednich drzwi bezkluczkowe ■ Poduszki powietrzne przednie, boczne oraz kurtyny powietrzne ■ Podświetlenie klamek zewnętrznych ■ Port USB ■ Port USB, pod panelem systemu klimatyzacji ■ Połączenie alarmowe, inteligentne ■ Radio cyfrowe DAB ■ Reflektory bi-ksenonowe 25W + światła do jazdy dziennej ■ Schowek po stronie kierowcy ■ System AEB ■ System Alfa DNA z wyborem trybu jazdy (Dynamic, Normal, Advanced Efficiency) ■ System Apple Carplay, Android Auto ■ System Start&Stop ■ System ostrzegający przed zmianą pasa ruchu ■ System ostrzegania o najeźdźaniu na porzedzający pojazd ■ System redukcji hałasu w kabinie ■ Tapicerka materiałowa ■ Tempomat adaptacyjny ■ U-Connect Services ■ Wykończenie wnętrza elementami z tworzywa sztucznego ■ Wyłącznik poduszki powietrznej pasażera ■ Wyświetlacz 7 cali, pomiędzy zegarami ■ Wyświetlacz dotykowy 8.8" w części środkowej deski rozdzielczej ■ Zaczepki hamulców w kolorze szarym ■ Zagłówek i pas bezpieczeństwa, trzeci tylny środkowy ■ Zamek centralny sterowany pilotem ■ Zestaw naprawy Fix&Go ■ Ładowarka bezprzewodowa pod podłokietnikiem ■ Światła tylne LED ■ Alarm ■ Listwy progowa z napisem Alfa Romeo ■ Pakiet Komfort ■ Pakiet Komfort Parking ■ Pakiet Zimowy ■ Pakiet elektryczne fotele ■ Łopatki do zmiany biegów w kolumnie kierownicy



STWIERDZONE USZKODZENIA

1

SZYBA CZOŁOWA



Opis uszkodzeń:
rysa/odprysk; uszkodzenie akceptowalne



1

ZASTRZEŻENIA OGRANICZAJĄCE

- Ślady eksploatacji zarysowania, odpryski, wgniecenia etc, wnętrze zabrudzone, rozładowana bateria w kluczyku zapasowym, auto mokre